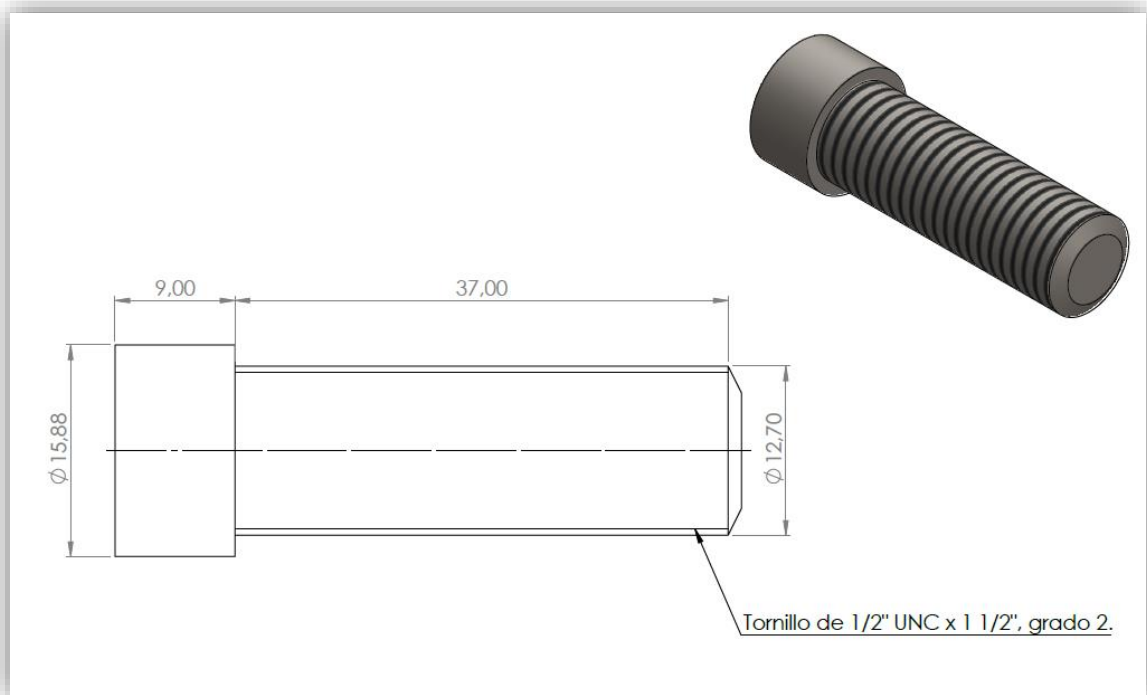


Nombre de la pieza


Tornillo de ajuste válvula de 4 pulgadas

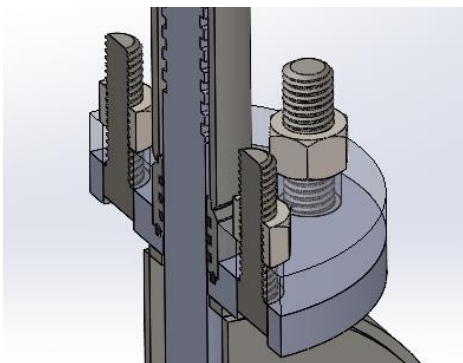


Material: Corresponde a un tornillo comercial hexagonal de  $\frac{1}{2}$ " x  $1 \frac{1}{2}$ "

Operaciones:

Se cilindra el hexágono al tamaño del agujero de las bridas donde va a ir soldado; proceso que se hace en el torno convencional o un CNC haciendo uso de la siguiente herramienta:

Nombre de herramienta	Imagen ilustrativa	Parámetros	Operación
Buril MTJNR		Vc: 120-180 m/min Rpm: 1200 Ap: 0,8 mm F: 0.25 mm/rev	Refrentar y torneear



**Nota:** Cada válvula tiene 4 tornillos